

INSTRUKCJA MONTAŻU LISTEW OZDOBNO-OCHRONNYCH

Uwaga: Montaż listew należy przeprowadzić po dokładnym przeczytaniu niniejszej instrukcji postępując zgodnie z podaną niżej kolejnością .

1. Przed przystąpieniem do montażu listew należy zapewnić odpowiednie (20°C) warunki temperaturowe w miarę jednakowe dla karoserii samochodu oraz montowanych listew.
2. Przygotować w sposób dokładny powierzchnię karoserii gdzie mają być zamontowane listwy. W tym celu należy najpierw dokładnie umyć powierzchnię ogólnie dostępnymi środkami samochodowymi, a następnie odtłuścić ją benzyną ekstrakcyjną lub podobnym bezpiecznym środkiem chemicznym. (Ze względu na używanie środków parujących należy zwrócić uwagę na nie wdychanie ich oraz zapobiec możliwości powstania zagrożenia pożarowego – wentylacja, praca przy otwartych oknach, lub na zewnątrz pomieszczeń).
3. Nie odrywając folii ochronnej z taśmy samoprzylepnej (firmy 3M) z listew przymierzyć je na karoserii i przygotować się do ich dalszego montażu.
4. W dalszej kolejności odkleić z listew kolorową taśmę zabezpieczającą starając się nie dotykać powierzchni klejącej. Listwy należy przyklejać w kierunku od środkowego słupka do strony zderzaków samochodu.
5. Orientacyjne wymiary montażu listew zamieszczone są na odwrocie strony (opcjonalnie).

Uwaga: Nieodpowiednie lub krzywe przyklejenie listew może spowodować nieodpowiednią ich przyczepność do karoserii. Listwy przyklejone powinny być do karoserii za pierwszym razem, a ich odrywanie ze względu na dużą siłę trzymania jest niedopuszczalne. Następnie należy je mocno docisnąć szczególnie w miejscach z taśmą klejącą. Producent nie odpowiada za szkody wynikłe w wyniku nieprawidłowego montażu.

KARTA GWARANCYJNA

Na wyprodukowane u nas wyroby udzielamy 24-miesięcznej gwarancji.
Prosimy o podstemplowanie niniejszej karty w placówce handlowej po okazaniu dowodu zakupu.

Data zakupu.....

.....
Pieczęć placówki handlowej

KIA CEE'D KOMBI

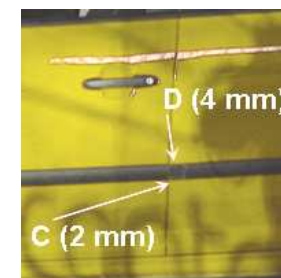
.....
marka samochodu



CHARAKTERYSTYKA WYMIAROWO-MONTAŻOWA

(F-5)

- C** - Odstęp listwy bocznej przedniej od krawędzi drzwi
D - Odstęp listwy bocznej tylnej od krawędzi drzwi



1. Listwy są montowane pod pewnym niewielkim kątem – co podkreśla sportowy (dynamiczny) charakter auta.
2. **Zwrócić szczególną uwagę na zachowanie minimalnych odległości listew bocznych od krawędzi drzwi (zwłaszcza listew tylnych).**

Nie zachowanie wymaganych odległości od krawędzi drzwi może utrudniać lub nawet uniemożliwiać otwieranie/zamykanie poszczególnych drzwi.

Dlatego przed ostatecznym przyłożeniem i przyklejeniem listew należy upewnić się, że listwy boczne nie powodować będą powyżej opisanych problemów.

Sugestia: Listwy boczne samochodowe najlepiej montować w kilka osób.

